

Werbung

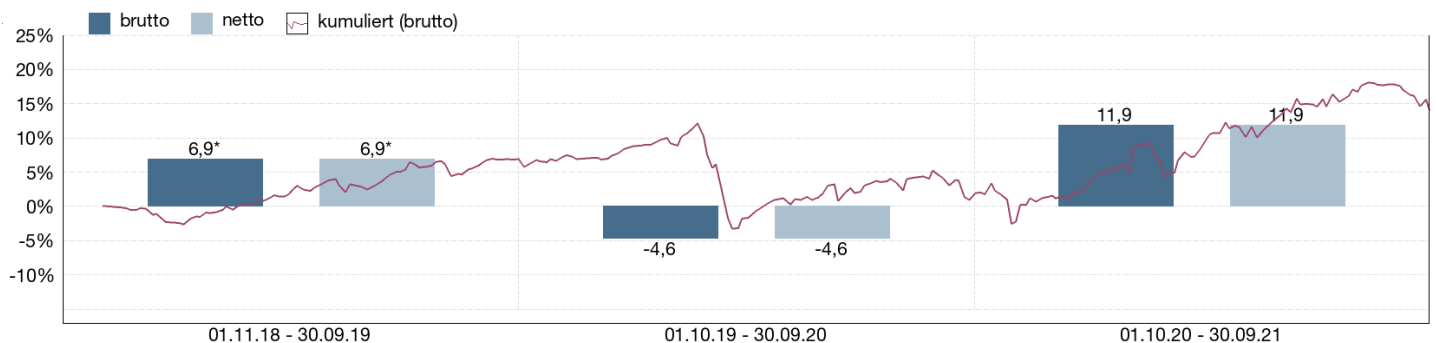
FONDSPORTRAIT

Der aktiv gesteuerte Multi-Asset-Fonds kann flexibel in Aktien, Anleihen, Edelmetalle und Kasse investieren. Alle Investmententscheidungen beruhen auf einer kaufmännischen Fundamentalanalyse, mit der das Chance-Risiko-Verhältnis jeder Anlage abgeschätzt wird. Dabei fließen auch makroökonomische Überlegungen in den Entscheidungsprozess ein. Die Vermögensstruktur resultiert aus der Bewertungsattraktivität der verschiedenen Anlageklassen und Einzelwerte und orientiert sich nicht an einem bestimmten Vergleichsindex. Der Fonds kann global in Unternehmen jeglicher Markt kapitalisierung investieren, wobei der Schwerpunkt auf Europa und Nordamerika liegt. Für die Aufteilung des Fondsvermögens nach Ländern, Branchen und Währungen sind keine festen Grenzen vorgesehen. Gleichwohl wird bei der Portfoliokonstruktion auf eine ausgewogene Allokation geachtet. Zur Erzielung von Prämieinnahmen aus Stillhaltergeschäften können Optionen verkauft werden. Die opportunistische Beimischung marktunabhängiger, aktienrechtlicher Spezialsituationen (z.B. Beherrschungs- und Gewinnabführungsvertrag) soll dazu beitragen, dem Fonds ein asymmetrisches Rendite-Risiko-Profil zu verleihen.

FONDSPROFIL

Fondsname	Fortezza Valuewerk Plus
Anteilschneidklasse	I
ISIN / WKN	DE000A2JQHV2 / A2JQHV
Auflegungsdatum	01.11.2018
Gesamtfondsvermögen	8,53 Mio. EUR
Fondswährung	EUR
Ausgabeaufschlag	0,00 %
Rücknahmeabschlag	0,00 %
Geschäftsjahresende	31. Oktober
Ertragsverwendung	Ausschüttung
TER (= Laufende Kosten)	1,31 %
davon Verwaltungsvergütung	1,08 % p.a.
davon Verwahrstellenvergütung	0,08 % p.a.
Erfolgsabhängige Vergütung	ja (vgl. "Wichtige Hinweise")
VL-fähig	nein
Sparplanfähig	nein
Einzelanlagefähig	ja (mind. 100.000,00 EUR)
Vertriebszulassung	DE

WERTENTWICKLUNG IN DER VERGANGENHEIT IN %



Die Wertentwicklung in der Vergangenheit ist kein verlässlicher Indikator für die künftige Wertentwicklung. Alle Wertentwicklungen gehen von einer Wiederanlage der Ausschüttungen und einem Anlagebetrag von 100.000 EUR aus und umfassen jeweils zwölf Monate. Die mit einem * gekennzeichneten Werte beziehen sich auf einen kürzeren Zeitraum (seit Auflegung). Nettowertentwicklung: Neben sämtlichen im Fonds anfallenden Kosten wird auch der jeweilige Ausgabeaufschlag berücksichtigt. Dieser wird

KOMMENTAR DES FONDSBERATERS



Fondsberater Dr. Dirk Schmitt
Verantwortlich seit 01.11.2018

Der Fondspreis verzeichnete im September einen Rückgang um 3,6%. Vor dem Hintergrund der Schiefelage des chinesischen Immobiliengiganten Evergrande erlebten die Börsen einen Schwächeanfall. Auch wenn Evergrande nur die Spitze des Eisberges ist, gilt die Immobilienkrise als beherrschbar. Brems Spuren der chinesischen Wirtschaft werden sich aber kaum vermeiden lassen. Überhaupt hat die konjunkturelle Dynamik inzwischen ihren Zenit überschritten. Das liegt nicht etwa an mangelnder Nachfrage, sondern ist auf massive Friktionen beim Güterangebot zurückzuführen. Materialknappheit, explodierende Produzentenpreise und strapazierte Logistikketten versetzen der Konjunktur einen Dämpfer. Gleichzeitig bringt der kräftige Preisdruck die Zentralbanken in die Bredouille. Faktisch sind ihnen jedoch die Hände gebunden, denn die Alternative zur Inflationspolitik wären Staats- und Firmenbankrotte.

Die Mehrzahl unserer Beteiligungen verbuchte im September Kursrückgänge. Am stärksten belastete die Aktie des Anbieters von Compliance-Software EQS Group, die ihre Kurszuwächse des Vormonats ohne konkrete Meldungen wieder abgab. Schwach entwickelten sich auch die Aktien von BioNTech, Holcim und SAP.

Zu den wenigen Gewinnern gehörten die Fitnessstudiokette Basic-Fit, der Ölkonzern Royal Dutch Shell und der Mobilitätsdienstleister Sixt.

Gewisse Rätsel gibt der Goldpreis auf, der trotz rekordnegativer Realzinsen gegenüber dem Papier-Dollar abwertete. Davon lassen wir uns jedoch nicht beirren, denn laut Voltaire kehrt Papiergeld früher oder später zu seinem inneren Wert zurück – Null.

30.09.2021

ANLAGESTRATEGIE

- Antizyklischer, kaufmännischer Investmentansatz („Denken und investieren wie ein Eigentümer“)
- Flexibles Anlagekonzept mit Stoßdämpfern für Stressphasen
- Intakter Investmentkompass, der die herrschende Meinung kritisch-kontrovers hinterfragt
- Skin in the Game: Klare Verantwortung statt gleichgeschaltete Gremienentscheidungen
- Ruhiger Anlagestil statt hektischer Aktionismus

zu Beginn des dargestellten Wertentwicklungszeitraumes vom Anlagebetrag abgezogen. Der Rücknahmeabschlag, sofern ein solcher erhoben wird, wird bei der Rückgabe der Fondsanteile abgezogen. Eine eventuell anfallende, die Wertentwicklung mindernde Depotgebühr bleibt außer Betracht. Bruttowertentwicklung: Entspricht der Nettowertentwicklung, berücksichtigt aber keinen Ausgabeaufschlag.

VERMÖGENSAUFTEILUNG

Aktien		89,8 %
Zertifikate		8,1 %
Kasse		2,0 %

TOP WERTPAPIERE

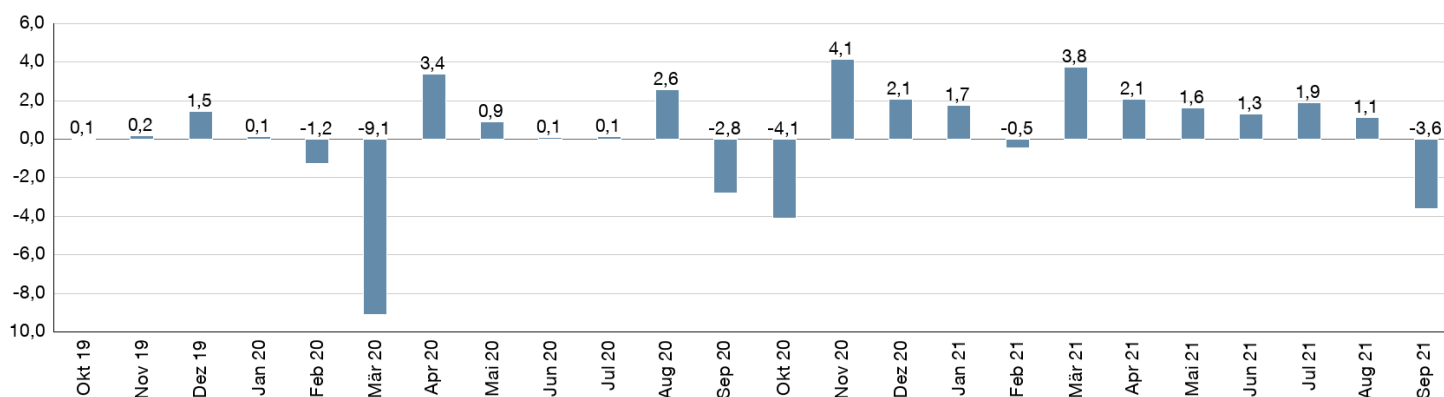
Deut. Börse Commodities GmbH Xetra-Gold IHS 2007(09/Und)	5,34 %
EQS Group AG Namens-Aktien o.N.	5,08 %
Nagarro SE Namens-Aktien o.N.	4,21 %
SAP SE Inhaber-Aktien o.N.	4,14 %
Zapf Creation AG Namens-Aktien o.N.	4,00 %
Villeroy & Boch AG Inhaber-Vorzugsakt.o.St.o.N.	3,54 %
Berkshire Hathaway Inc. Reg.Shares B New DL -,00333	3,50 %
Volkswagen AG	3,23 %
Kabel Deutschland Holding AG Inhaber-Aktien o.N.	3,16 %
SNP Schneider-Neureither & Pa. Inhaber-Aktien o.N.	2,99 %

VERMÖGENSAUFTEILUNG INKL. DERIVATE

Aktien		89,8 %
Zertifikate		8,1 %
Kasse		2,0 %

MONATLICHE WERTENTWICKLUNG IN DER VERGANGENHEIT IN %

Jahr	Jan	Feb	Mrz	Apr	Mai	Jun	Jul	Aug	Sep	Okt	Nov	Dez	Wertentwicklung KJ in %
2019	1,87	1,03	1,38	2,01	-1,33	2,63	0,61	0,55	0,55	0,07	0,20	1,47	11,52
2020	0,15	-1,23	-9,10	3,37	0,90	0,10	0,14	2,56	-2,77	-4,08	4,14	2,07	-4,42
2021	1,75	-0,46	3,76	2,08	1,65	1,30	1,89	1,12	-3,59				9,72



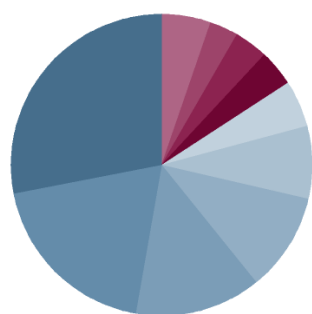
WERTENTWICKLUNG IN DER VERGANGENHEIT IN %

	kumuliert	p.a.
laufendes Jahr	9,72 %	
1 Monat	-3,59 %	
3 Monate	-0,67 %	
6 Monate	4,41 %	
1 Jahr	11,88 %	11,88 %
3 Jahre		
5 Jahre		
10 Jahre		
Seit Auflegung	14,06 %	4,62 %

KENNZAHLEN

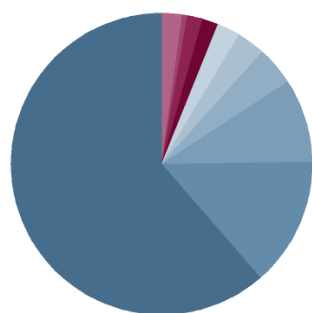
offene Fremdwährungsquote	29,47 %
VaR	4,19 %

ANLAGESTRUKTUR NACH BRANCHEN



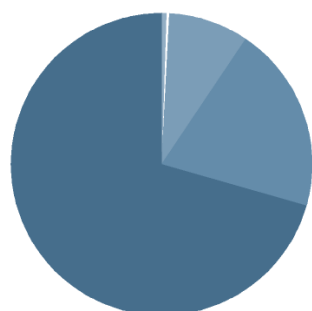
Nicht-Basis-Konsumgüter	25,2 %
Technologie	17,2 %
Industrie	12,1 %
Finanzen / Versicherungen	9,7 %
Grundstoffe	6,9 %
Gesundheit / Pharma	4,5 %
Erdöl und Erdgas	3,5 %
Telekommunikation	3,2 %
Immobilien	2,9 %
Sonstige	4,7 %

ANLAGESTRUKTUR NACH LÄNDERN



Deutschland	61,3 %
USA	14,0 %
Schweiz	9,0 %
Irland	4,2 %
Niederlande	2,9 %
Großbritannien	2,6 %
Luxemburg	1,8 %
Kanada	1,6 %
Schweden	0,4 %
Sonstige	2,4 %

ANLAGESTRUKTUR NACH WÄHRUNGEN



Euro	70,5 %
US-Dollar	20,0 %
Schweizer Franken	9,0 %
Schwedische Krone	0,4 %
Britisches Pfund	0,1 %
Norwegische Krone	0,0 %

WICHTIGE HINWEISE

Quelle aller Daten, sofern nicht anders angegeben: HANSAINVEST. Diese Informationen dienen Werbezwecken. Grundlage für den Kauf sind die jeweils gültigen Verkaufsunterlagen, die ausführliche Hinweise zu den einzelnen mit der Anlage verbundenen Risiken enthalten. Der Verkaufsprospekt und die wesentlichen Anlegerinformationen sind ausschließlich in deutscher Sprache in elektronischer Form unter www.hansainvest.com erhältlich. Auf Wunsch senden wir Ihnen Druckstücke kostenlos zu. Der Nettoinventarwert von Investmentfonds unterliegt in unterschiedlichem Maße Schwankungen und es gibt keine Garantie dafür, dass die Anlageziele erreicht werden.

Alle Wertentwicklungen gehen von einer Wiederanlage der Ausschüttungen und - sofern nicht anders angegeben - einem Anlagebetrag von 1.000,- EUR aus. Sofern nicht anders ausgewiesen, handelt es sich um Bruttowertentwicklungen (Berechnung nach der BVI-Methode).

Nettowertentwicklung: Neben sämtlichen im Fonds anfallenden Kosten wird auch der jeweilige Ausgabeaufschlag berücksichtigt, der zu Beginn des hier dargestellten Wertentwicklungszeitraumes vom Anleger zu zahlen ist sowie ein ggfs. anfallender Rücknahmeabschlag (s. "Fondsprofil"). Eine eventuell anfallende, die Wertentwicklung mindernde Depotgebühr bleibt außer Betracht.

Bruttowertentwicklung: Entspricht der Nettowertentwicklung, berücksichtigt aber keinen Ausgabeaufschlag und keinen ggfs anfallenden Rücknahmeabschlag.

Beim Sparplan werden die monatlichen Einzahlungen zum Ausgabepreis angelegt.

Das Gesamtfondsvermögen bezieht sich auf das Fondsvermögen aller zum Fonds zugehörigen Anteilsklassen. Dabei wird das Gesamtfondsvermögen in der Währung der Anteilsklasse ausgewiesen, die als erstes aufgelegt wurde.

Die angegebenen Laufenden Kosten (Gesamtkostenquote) fielen im letzten Geschäftsjahr des Sondervermögens an.

Die Gesamtkostenquote umfasst sämtliche im vorangegangenen Geschäftsjahr auf Ebene des Sondervermögens und auf Ebene der vom Sondervermögen gehaltenen Investmentanteile ("Zielfonds") angefallenen Kosten und Zahlungen (ohne Transaktionskosten). Die anfallenden Kosten können von Jahr zu Jahr schwanken und verringern die Ertragschancen des Anlegers.

Performancegebühr p.a. 10 % der positiven Wertentwicklung, max. Höchstsatz: 10 % mit High-Water-Mark (HWM)
Im letzten Geschäftsjahr wurden 0,03% Erfolgsvergütung berechnet.

Die in den gegebenenfalls dargestellten Anlagestrukturen oder Vermögensaufteilungen angegebenen Prozentwerte beziehen sich generell auf das gesamte Fondsvermögen. Für die Darstellung einzelner Strukturen wird jeweils nur eine Teilmenge der Vermögensarten als Basis verwendet (z.B. bei Branchen nur der Aktienanteil), so dass in der Summe nicht zwingend 100% erreicht werden.

Die Darstellung der TOP Wertpapiere (sofern angezeigt) erfolgt für maximal 60% des Fondsvermögens.

Bei den dargestellten Werten handelt es sich um gerundete Werte, so dass die Summe der Werte von 100 % abweichen kann.

Dieses Dokument und die in ihm enthaltenen Informationen richten sich nicht an US-Personen und dürfen nicht in den USA verbreitet werden.

PORTRAIT FONDSBERATER

Die Fortezza Finanz AG ist ein unabhängiger Vermögensverwalter mit Sitz in Nürnberg. Die Gesellschaft wurde 2003 gegründet und unterliegt der Regulierung durch die Bundesanstalt für Finanzdienstleistungsaufsicht (BaFin).

Als Value-Manufaktur erbringt die Fortezza Finanz AG ihre Dienstleistungen rund um die Vermögensanlage nach den Grundsätzen des wertorientierten Investierens. Der nachhaltige Schutz der Kaufkraft steht dabei stets im Mittelpunkt.

2013 wurde mit dem auf europäische Nebenwerte spezialisierten Fortezza Finanz-Aktienwerk der erste Fonds initiiert. Seit 2018 wird das Fondsangebot durch den vermögensverwaltenden Mischfonds Fortezza Valuewerk Plus ergänzt.

KONTAKTDATEN FONDSBERATER

Fortezza Finanz AG
Hauptmarkt 16
90403 Nürnberg
Telefon: +49 911 300379-0
E-Mail: info@fortezzafinanzag.de
Internet: <http://www.fortezzafinanzag.de>

KONTAKTDATEN VERTRIEBSPARTNER

Fortezza Finanz AG
Hauptmarkt 16
90403 Nürnberg
Telefon: +49 911 300379-0
E-Mail: info@fortezzafinanzag.de
Internet: <http://www.fortezzafinanzag.de>

HANSAINVEST

Weltoffen. Partnerschaftlich. Verlässlich.
An diesen Werten wollen wir uns messen lassen.

Als eines der ältesten Investment-Unternehmen in Deutschland prägen traditionelle hanseatische Prinzipien, wie Weltoffenheit, Vertrauenswürdigkeit und Verlässlichkeit, seit jeher unsere Firmenphilosophie. Innovatives Denken und eine konsequente Serviceorientierung haben uns zu dem gemacht, was wir heute sind: Eine Kapitalanlagegesellschaft, deren oberstes Ziel es ist, für ihre Kunden Werte zu schaffen.

HANSAINVEST ist eine Tochter der SIGNAL IDUNA Gruppe.

Kontakt:

HANSAINVEST
Hanseatische Investment-GmbH
Kapstadtring 8
22297 Hamburg
Telefon: (0 40) 3 00 57 - 62 96
Telefax: (0 40) 3 00 57 - 60 70
E-Mail: service@hansainvest.de
Internet: <https://www.hansainvest.com>