

Werbung

FONDSPORTRAIT

Der aktiv gesteuerte Multi-Asset-Fonds kann flexibel in Aktien, Anleihen, Edelmetalle und Kasse investieren. Alle Investmententscheidungen beruhen auf einer kaufmännischen Fundamentalanalyse, mit der das Chance-Risiko-Verhältnis jeder Anlage abgeschätzt wird. Dabei fließen auch makroökonomische Überlegungen in den Entscheidungsprozess ein. Die Vermögensstruktur resultiert aus der Bewertungsattraktivität der verschiedenen Anlageklassen und Einzelwerte und orientiert sich nicht an einem bestimmten Vergleichsindex. Der Fonds kann global in Unternehmen jeglicher Marktkausalisierung investieren, wobei der Schwerpunkt auf Europa und Nordamerika liegt. Für die Aufteilung des Fondsvermögens nach Ländern, Branchen und Währungen sind keine festen Grenzen vorgesehen. Gleichwohl wird bei der Portfoliokonstruktion auf eine ausgewogene Allokation geachtet. Zur Erzielung von Prämieinnahmen aus Stillhaltergeschäften können Optionen verkauft werden. Die opportunistische Beimischung marktunabhängiger, aktienrechtlicher Spezialitäten (z.B. Beherrschungs- und Gewinnabführungsvertrag) soll dazu beitragen, dem Fonds ein asymmetrisches Rendite-Risiko-Profil zu verleihen.

FONDSPROFIL

Fondsname	Fortezza Valuewerk Plus
Anteilscheinklasse	I
ISIN / WKN	DE000A2JQHV2 / A2JQHV
Auflegungsdatum	01.11.2018
Gesamtfondsvermögen	7,17 Mio. EUR
Fondswährung	EUR
Ausgabeaufschlag	0,00 %
Rücknahmeabschlag	0,00 %
Geschäftsjahresende	31. Oktober
Ertragsverwendung	Ausschüttung
TER (= Laufende Kosten)	1,43 %
davon Verwaltungsvergütung	1,08 % p.a.
davon Verwahrstellenvergütung	0,08 % p.a.
Erfolgsabhängige Vergütung	ja (vgl. "Wichtige Hinweise")
VL-fähig	nein
Sparplanfähig	nein
Einzelanlagefähig	ja (mind. 100.000,00 EUR)
Vertriebszulassung	DE

KOMMENTAR DES FONDSBERATERS



**Fondsberater** Dr. Dirk Schmitt  
**Verantwortlich seit** 01.11.2018

Abflauende Rezessionsängste und die Hoffnung auf ein Teilabkommen im Handelskonflikt der USA mit China haben den Aktienmärkten im November Rückenwind verliehen (DAX 2,9%, S&P 500 3,4%). Der Optimismus ist einerseits positiv, denn produktive Sachwerte wie Aktien bieten langfristig denkenden Investoren angesichts der Zins-Planwirtschaft der Notenbanken enormes Potenzial. Aus Sorge, etwas zu verpassen, engagieren sich andererseits immer mehr zitrige Anleger prozyklisch an der Börse. Dadurch steigt die Korrekturanfälligkeit, wenn die konjunkturellen Risikofaktoren wieder stärker wahrgenommen werden. Dafür ist im Fonds durch die Stoßdämpfer-Investments vorgesorgt.

Der Fondspreis hat im November leicht zugelegt. Die höchsten Wertbeiträge lieferten Berkshire Hathaway, Geberit und SAP. Am stärksten belasteten Kabel Deutschland, TomTom und Valora Holding. SAP plant eine sinnvolle Kapitalallokation und will nächstes Jahr zusätzlich zur regulären Dividende weitere 1,5 Mrd. Euro in Form von Aktienrückkäufen und/oder einer Sonderdividende an die Aktionäre auskehren. Dagegen verweigerte das Landgericht München I im Spruchverfahren zum Beherrschungs- und Gewinnabführungsvertrag bei Kabel Deutschland eine Erhöhung der Abfindung und Ausgleichszahlung. Das Verfahren wird in 2. Instanz fortgesetzt.

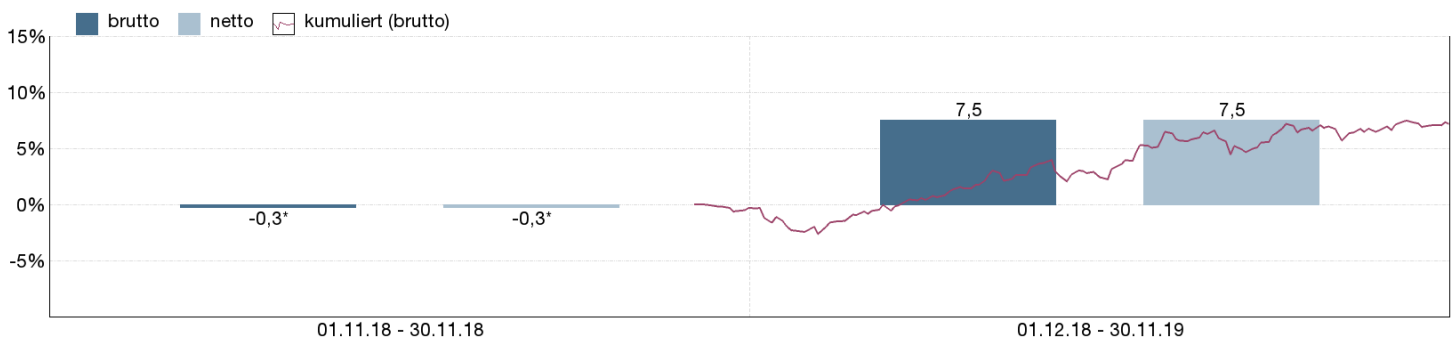
Im November wurde die Aktienquote leicht erhöht. Aktuell sind 65,1% in Aktien (inkl. REITS), 7,5% in Anleihen und 7,1% in Gold investiert. Mit einer Kasse von 20,3% ist der Fonds flexibel positioniert.

30.11.2019

ANLAGESTRATEGIE

- Antizyklischer, kaufmännischer Investmentansatz („Denken und investieren wie ein Eigentümer“)
- Flexibles Anlagekonzept mit Stoßdämpfern für Stressphasen
- Intakter Investmentkompass, der die herrschende Meinung kritisch-kontrovers hinterfragt
- Skin in the Game: Klare Verantwortung statt gleichgeschaltete Gremienentscheidungen
- Ruhiger Anlagestil statt hektischer Aktionismus

WERTENTWICKLUNG IN DER VERGANGENHEIT IN %



Die Wertentwicklung in der Vergangenheit ist kein verlässlicher Indikator für die künftige Wertentwicklung. Alle Wertentwicklungen gehen von einer Wiederanlage der Ausschüttungen und einem Anlagebetrag von 100.000 EUR aus und umfassen jeweils zwölf Monate. Die mit einem \* gekennzeichneten Werte beziehen sich auf einen kürzeren Zeitraum (seit Auflegung). Nettowertentwicklung: Neben sämtlichen im Fonds anfallenden Kosten wird auch der jeweilige Ausgabeaufschlag berücksichtigt. Dieser wird

zu Beginn des dargestellten Wertentwicklungszeitraumes vom Anlagebetrag abgezogen. Der Rücknahmeabschlag, sofern ein solcher erhoben wird, wird bei der Rückgabe der Fondsanteile abgezogen. Eine eventuell anfallende, die Wertentwicklung mindernde Depotgebühr bleibt außer Betracht. Bruttowertentwicklung: Entspricht der Nettowertentwicklung, berücksichtigt aber keinen Ausgabeaufschlag.

### VERMÖGENSAUFTEILUNG INKL. DERIVATE

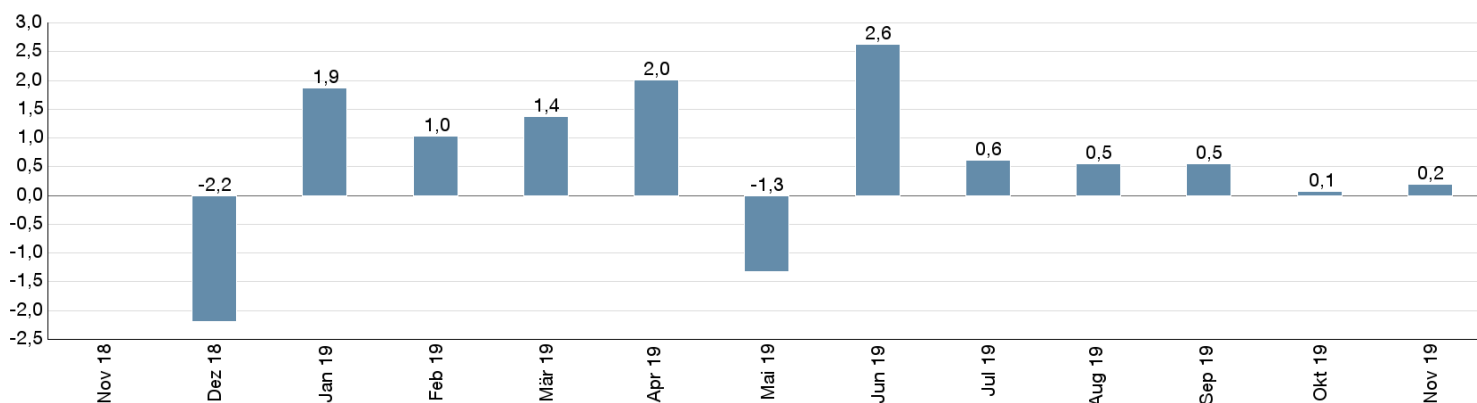
Aktien	61,2%
Kasse	20,3%
Renten	7,5%
Zertifikate	7,1%
REITS	3,9%
Derivate	0,0%

### TOP WERTPAPIERE

Xetra-Gold	7,12 %
McKesson Europe	6,99 %
Deutsche Konsum REIT-AG Inhaber-Aktien o.N.	3,86 %
SAP	3,07 %
Unilever N.V. Aandelen op naam EO -,16	2,83 %
VIB Vermögen AG Namens-Aktien o.N.	2,73 %
Valora Holding AG Namens-Aktien SF 1	2,71 %
Stada Arzneimittel	2,49 %
Berkshire Hathaway	2,38 %
Renk	2,36 %

### MONATLICHE WERTENTWICKLUNG IN DER VERGANGENHEIT IN %

Jahr	Jan	Feb	Mrz	Apr	Mai	Jun	Jul	Aug	Sep	Okt	Nov	Dez	Wertentwicklung KJ in %
2018												-2,20	-2,48
2019	1,87	1,03	1,38	2,01	-1,33	2,63	0,61	0,55	0,55	0,07	0,20		9,91



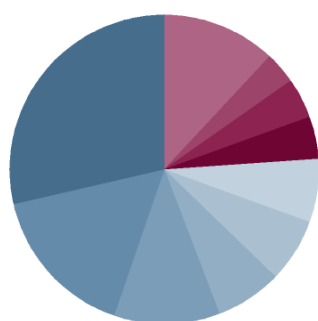
### WERTENTWICKLUNG IN DER VERGANGENHEIT IN %

	kumuliert	p.a.
laufendes Jahr	9,91 %	
1 Monat	0,20 %	
3 Monate	0,81 %	
6 Monate	4,66 %	
1 Jahr	7,49 %	2,01 %
3 Jahre		
5 Jahre		
10 Jahre		
Seit Auflegung	7,18 %	6,66 %

### KENNZAHLEN

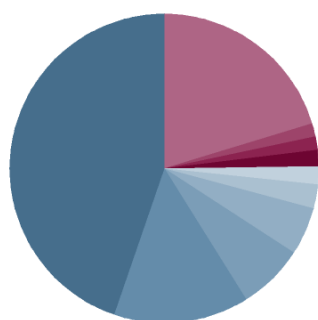
offene Fremdwährungsquote	26,63 %
Mod-Duration	1,78
VaR	2,15%

## ANLAGESTRUKTUR NACH BRANCHEN



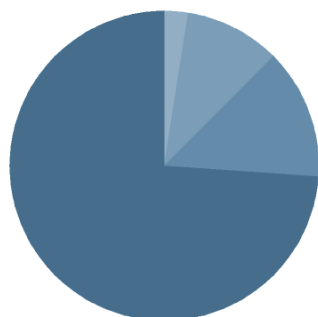
Basis-Konsumgüter	17,5%
Nicht-Basis-Konsumgüter	9,8%
Technologie	6,8%
Finanzen / Versicherungen	4,3%
Industrie	4,2%
Gesundheit / Pharma	3,9%
Immobilien	2,7%
Grundstoffe	2,6%
Telekommunikation	2,2%
Sonstige	7,3%

## ANLAGESTRUKTUR NACH LÄNDERN



Deutschland	44,6%
Schweiz	14,3%
Niederlande	7,1%
USA	4,9%
Großbritannien	2,5%
Canada	1,9%
Rußland	1,6%
Irland	1,4%
Belgien	1,4%
Sonstige	20,3%

## ANLAGESTRUKTUR NACH WÄHRUNGEN



Euro	73,9%
Schweizer Franken	13,7%
US-Dollar	9,9%
Britisches Pfund	2,6%

### WICHTIGE HINWEISE

Quelle aller Daten, sofern nicht anders angegeben: HANSAINVEST. Diese Informationen dienen Werbezwecken. Grundlage für den Kauf sind die jeweils gültigen Verkaufsunterlagen, die ausführliche Hinweise zu den einzelnen mit der Anlage verbundenen Risiken enthalten. Der Verkaufsprospekt und die wesentlichen Anlegerinformationen sind ausschließlich in deutscher Sprache in elektronischer Form unter [www.hansainvest.com](http://www.hansainvest.com) erhältlich. Auf Wunsch senden wir Ihnen Druckstücke kostenlos zu. Der Nettoinventarwert von Investmentfonds unterliegt in unterschiedlichem Maße Schwankungen und es gibt keine Garantie dafür, dass die Anlageziele erreicht werden.

Alle Wertentwicklungen gehen von einer Wiederanlage der Ausschüttungen und - sofern nicht anders angegeben - einem Anlagebetrag von 1.000,- EUR aus. Sofern nicht anders ausgewiesen, handelt es sich um Bruttowertentwicklungen (Berechnung nach der BVI-Methode).

Nettowertentwicklung: Neben sämtlichen im Fonds anfallenden Kosten wird auch der jeweilige Ausgabeaufschlag berücksichtigt, der zu Beginn des hier dargestellten Wertentwicklungszeitraumes vom Anleger zu zahlen ist sowie ein ggfs. anfallender Rücknahmeabschlag (s. "Fondsprofil"). Eine eventuell anfallende, die Wertentwicklung mindernde Depotgebühr bleibt außer Betracht.

Bruttowertentwicklung: Entspricht der Nettowertentwicklung, berücksichtigt aber keinen Ausgabeaufschlag und keinen ggfs anfallenden Rücknahmeabschlag.

Beim Sparplan werden die monatlichen Einzahlungen zum Ausgabepreis angelegt.

Das Gesamtfondsvermögen bezieht sich auf das Fondsvermögen aller zum Fonds zugehörigen Anteilsklassen. Dabei wird das Gesamtfondsvermögen in der Währung der Anteilsklasse ausgewiesen, die als erstes aufgelegt wurde.

Bei den angegebenen Laufenden Kosten (Gesamtkostenquote) handelt es sich um eine Kostenschätzung. Da der Fonds erst am 01.11.2018 aufgelegt wurde, ist eine Angabe der tatsächlichen Gesamtkostenquote nicht möglich. Die Gesamtkostenquote umfasst sämtliche im vorangegangenen Geschäftsjahr auf Ebene des Sondervermögens und auf Ebene der vom Sondervermögen gehaltenen Investmentanteile ("Zielfonds") angefallenen Kosten und Zahlungen (ohne Transaktionskosten). Die anfallenden Kosten können von Jahr zu Jahr schwanken und verringern die Ertragschancen des Anlegers.

Es werden 10% pro Jahr der positiven Wertentwicklung (absolut positive Anteilswertentwicklung) als Erfolgsvergütung berechnet, jedoch insgesamt höchstens 10%. Eine negative Wertentwicklung muss aufgeholt werden.

Die in den gegebenenfalls dargestellten Anlagestrukturen oder Vermögensaufteilungen angegebenen Prozentwerte beziehen sich generell auf das gesamte Fondsvermögen. Für die Darstellung einzelner Strukturen wird jeweils nur eine Teilmenge der Vermögensarten als Basis verwendet (z.B. bei Branchen nur der Aktienanteil), so dass in der Summe nicht zwingend 100% erreicht werden.

Die Darstellung der TOP Wertpapiere (sofern angezeigt) erfolgt für maximal 60% des Fondsvermögens.

Bei den dargestellten Werten handelt es sich um gerundete Werte, so dass die Summe der Werte von 100 % abweichen kann.

Dieses Dokument und die in ihm enthaltenen Informationen richten sich nicht an US-Personen und dürfen nicht in den USA verbreitet werden.

### PORTRAIT FONDSBERATER

Die Fortezza Finanz AG ist ein unabhängiger Vermögensverwalter mit Sitz in Nürnberg. Die Gesellschaft wurde 2003 gegründet und unterliegt der Regulierung durch die Bundesanstalt für Finanzdienstleistungsaufsicht (BaFin).

Als Value-Manufaktur erbringt die Fortezza Finanz AG ihre Dienstleistungen rund um die Vermögensanlage nach den Grundsätzen des wertorientierten Investierens. Der nachhaltige Schutz der Kaufkraft steht dabei stets im Mittelpunkt.

2013 wurde mit dem auf europäische Nebenwerte spezialisierten Fortezza Finanz-Aktienwerk der erste Fonds initiiert. Seit 2018 wird das Fondsangebot durch den vermögensverwaltenden Mischfonds Fortezza Valuewerk Plus ergänzt.

### KONTAKTDATEN FONDSBERATER

Fortezza Finanz AG  
Hauptmarkt 16  
90403 Nürnberg  
Telefon: +49 911 300379-0  
E-Mail: [info@fortezzafinanzag.de](mailto:info@fortezzafinanzag.de)  
Internet: <http://www.fortezzafinanzag.de>

### KONTAKTDATEN VERTRIEBSPARTNER

Fortezza Finanz AG  
Hauptmarkt 16  
90403 Nürnberg  
Telefon: +49 911 300379-0  
E-Mail: [info@fortezzafinanzag.de](mailto:info@fortezzafinanzag.de)  
Internet: <http://www.fortezzafinanzag.de>

### HANSAINVEST

**Weltoffen. Partnerschaftlich. Verlässlich.**  
**An diesen Werten wollen wir uns messen lassen.**

Als eines der ältesten Investment-Unternehmen in Deutschland prägen traditionelle hanseatische Prinzipien, wie Weltoffenheit, Vertrauenswürdigkeit und Verlässlichkeit, seit jeher unsere Firmenphilosophie. Innovatives Denken und eine konsequente Serviceorientierung haben uns zu dem gemacht, was wir heute sind: Eine Kapitalanlagegesellschaft, deren oberstes Ziel es ist, für ihre Kunden Werte zu schaffen.

HANSAINVEST ist eine Tochter der SIGNAL IDUNA Gruppe.

#### Kontakt:

HANSAINVEST  
Hanseatische Investment-GmbH  
Kapstadtring 8  
22297 Hamburg  
Telefon: (0 40) 3 00 57 - 62 96  
Telefax: (0 40) 3 00 57 - 60 70  
E-Mail: [service@hansainvest.de](mailto:service@hansainvest.de)  
Internet: <http://www.hansainvest.com>